



INFORMAZIONI GENERALI E ISTRUZIONI PER LA POSA

1. CONTROLLO DEL MATERIALE:

Verificare che il materiale ricevuto sia quello effettivamente ordinato (controllo del codice referenza, del colore, della quantità e lunghezza dei rotoli), la posa o il taglio di tre teli equivale alla completa accettazione del materiale ordinato.

2. CONDIZIONI AMBIENTALI PER LA POSA:

Lavorare in ambiente asciutto ad una temperatura di almeno 13°C (55°F), evitare correnti d'aria, ambienti umidi e freddi devono essere riscaldati.

3. PREPARAZIONE DEL MURO:

Le pareti devono essere pulite, lisce, asciutte e leggermente assorbenti, nel caso di fondi troppo assorbenti si consiglia di utilizzare un fissativo.

4. APPLICAZIONE DELLA COLLA AL MURO:

I nostri rivestimenti sono prodotti su tessuto non tessuto ed è pertanto sufficiente, per la loro applicazione, stendere la colla sul muro. Prima di questa operazione scegliere una parete iniziale e segnare con il filo a piombo o la bolla laser la linea verticale che il primo telo dovrà seguire. Stendere con un rullo la colla sul muro per una superficie pari a circa una volta e mezzo il telo da applicare (utilizzare una colla in polvere per tessuto non tessuto tipo "Ovalit M" della Henkel che deve essere preparata qualche ora prima, oppure una colla in barattolo già pronta sempre per tessuto non tessuto tipo "GTV" della Glutolin).

5. POSA DEI PRIMI DUE TELI:

Posare il primo telo iniziando l'applicazione dall'alto verso il basso, controllare che venga seguita la linea verticale precedentemente segnata e che tra parete e telo non rimangano bolle d'aria, stendere nuovamente la colla, come sopra specificato, e applicare il secondo telo affiancandolo perfettamente ("bordo contro bordo") al telo iniziale. Eliminare immediatamente gli eccessi di colla che fuoriescono con un panno inumidito.

6. VERIFICA DELLA POSA E PROSECUZIONE:

Verificare che i primi due teli applicati in successione siano nel verso giusto, questo per una perfetta continuità del rapporto, quindi proseguire nell'applicazione allo stesso modo per tutti i rotoli da posare (per una perfetta adesione a parete dei teli, bordo contro bordo, verificare sempre la presenza di colla in abbondanza, altrimenti aggiungerne con un rullino o pennello).

7. ESSICCAZIONE DELLE PARETI E DEL RIVESTIMENTO APPLICATO:

Può variare da 12 a 24/36 ore in rapporto alla situazione ambientale e stagionale.

NOTE:

I nostri rivestimenti sono realizzati nel nostro atelier Italiano con procedure artistiche completamente artigianali, leggere differenze di colore e nella struttura compositiva del decoro non sono difetti ma esprimono l'unicità di ogni singolo pannello/telo prodotto a mano.

MATERIALE MANCANTE:

Nel caso in cui il materiale richiesto sia insufficiente, sarà possibile ordinare un "completamento". Per le note sopra descritte, il "bagno colore" potrà differire leggermente rispetto alla prima fornitura. Si raccomanda pertanto di richiedere, nell'ordine iniziale, sempre qualche rotolo in più.

CERTIFICAZIONI E CARATTERISTICHE:

I nostri rivestimenti sono resistenti al fuoco e certificati per lavori pubblici, "il contract" e imbarcazioni navali. **Certificazione per l'Europa "EN15102 / BS1 D0" e per gli USA "ASTM E-84"**.

Salvo note specifiche, i nostri rivestimenti sono tutti lavabili delicatamente con panno umido e sapone, resistenti alla luce solare, per esposizioni normali in ambienti interni protetti.

AVVERTENZE PER LA SCELTA DEL DECORO:

Tutti i nostri rivestimenti murali sono presentati nelle collezioni correlati con foto d'interni veritiere, la maggior parte dei nostri rivestimenti e relativi decori creano un "effetto parete continuo" dove il giunto è impercettibile. Per pochi decori si denota un "effetto parete a pannelli" (tipo i rivestimenti in paglia che segnano la successione dei teli applicati sulla parete). Si raccomanda pertanto di scegliere il decoro in relazione alla vostra sensibilità estetica ed al vostro gusto personale, consultando attentamente le immagini associate ad ognuno di essi.



INFORMATIONS GÉNÉRALES ET INSTRUCTIONS POUR L'APPLICATION

1. VÉRIFICATION DU MATÉRIEL:

Vérifiez que la livraison du matériel correspond à celle effectivement ordonnée (contrôle du code de la référence, la couleur, la quantité et la longueur des rouleaux/lés). La pose ou coupe de trois lés équivalent à l'acceptation totale du matériel ordonné.

2. CONDITIONS DE L'ENVIRONNEMENT POUR LA POSE:

Travailler dans un environnement sec à une température du moins 13 ° C (55 ° F), éviter les courants d'air, les environnements froids et humides doit être chauffés.

3. PRÉPARATION DU MUR:

Les surfaces doivent être propres, lisses, sèches et légèrement absorbante, en cas de surfaces trop absorbante, nous vous recommandons d'utiliser un fixatif.

4. APPLICATION DE LA COLLE AU MUR:

Nos revêtements sont faits sur support intissé (souscouche d'une texture en fibres intissées) il est donc suffisant, pour leur pose, l'application de la colle sur le mur, avant cette opération choisir une paroi initiale et avec le fil à plomb ou la bulle laser marquer la ligne verticale que le premier lé va suivre.

Etaler au rouleau de la colle sur la paroi pour une superficie égale à environ une fois et demie du premier lé (en utilisant une colle pour intissé comme «Ovalit M» (Henkel) qui doit être préparé quelques heures avant, ou une marque de colle déjà prête comme «GTV» (Glutolin).

5. POSE DES DEUX PREMIERS LÉS:

Pose du premier lé à partir du haut vers le bas, vérifier si elle suit la ligne verticale déjà marqué et que, entre la paroi et le revêtement n'y ait pas de bulles d'air. Etendre la colle au rouleau, comme pour le premier lé, sur la paroi pour une superficie égale à environ une fois et demie du rouleau, fixer le deuxième lé, avec les mêmes précautions, parfaitement «bord à bord». Eliminer immédiatement la colle avec un chiffon humide.

6. VÉRIFICATION DE L'AFFICHAGE ET CONTINUATION:

Vérifier que les deux premiers lés soit appliqués dans la bonne direction, ceci pour une parfaite continuité du rapport, puis continuer dans l'application de la même manière pour tous les lés à afficher.

Pour une adhérence parfaite «bord à bord», vérifier toujours la présence de colle en abondance, autrement ajouter avec un rouleau ou une brosse.

7. SECHAGE DE REVÊTEMENT APPLIQUÉ:

Il peut varier de 12 à 24/36 heures par rapport à la saison.

NOTES:

Nos revêtements sont fabriqués dans notre atelier en Italie, entièrement élaborés à la main avec des procédures artisanales. De légères différences dans la couleur, la décoration, la structure et la composition ne sont pas des défauts mais expriment le caractère unique de chaque rouleau.

MATÉRIEL INSUFFISANT:

Dans le cas où le matériel soit insuffisant, vous pouvez commander une «livraison supplémentaire». Pour les notes décrites ci-dessus, le « bain de couleur » peut différer légèrement par rapport à celle initiale (il est donc recommandé, d'ans la commande initiale, de prévoir toujours quelques rouleaux en plus).

CERTIFICATIONS ET CARACTERISTIQUES:

Nos revêtements sont résistant au feu pour les applications dans le travail publique, «le contract» et les applications navale.

Certification européenne «EN15102 / BS1 D0» et certification «ASTM E-84» pour les Etats-Unis.

Sauf indication contraire, nos revêtements sont tous lavable doucement avec savon et un chiffon humide, résistant à la lumière du soleil pour des expositions normales à l'intérieur.

RACCOMANDATION POUR LE CHOIX DES DECORS:

Tous nos décors sont présentés dans les collections associées à des photos d'intérieur, pour présenter une image fidèle.

La plupart de nos revêtements muraux et relatifs décors, une fois appliqué sur la paroi doivent se présenter sans jointes (créent un effet paroi «continue»). Pour quelques rare décors, il désigne un «effet panneaux» (comme les revêtements en paille où vous pouvez voir les jointes entre un panneau et l'autre).

Il est donc recommandé, par rapport à votre sensibilité esthétique et goût personnel de choisir votre décor en étudiant les images/photos dans nos collections.



GENERAL INFORMATION AND INSTRUCTIONS FOR LAYING

1. VERIFY THE MATERIAL:

Verify that the material matches your order (control reference code, color, quantity and length of bolt) with the use of cutting of three bolts constituting an acceptance of the order as correct.

2. CONDITIONS OF THE INDOOR ENVIRONMENTS:

Work with the material be carried out in a dry place at about 13 ° C (55 ° F), avoid drafts, cold and humidity.

3. THE WALLS:

The walls should be clean, smooth, dry and slightly absorbent, a fixative should be used if the walls are too absorbent.

4. PASTE/GLUE:

Our products are made of non-woven fabrics and before pasting the paper to the wall you should choose a wall and mark a vertical line with a plumb line or laser bubble that the first bolt should follow.

Apply the paste with roller on the wall to an area equal to about one and half bolt (use a glue powder for non-woven fabrics, type «OVALIT M» by Henkel, which must be prepared a few hours before, or a paste specifically for non-woven materials type «GTV» by Glutolin).

5. FIRST TWO BOLTS:

Lay the first bolt starting from the top down, make sure that you follow the marked vertical line and spread the glue for the second bolt (to an area equal to about one and half bolt) Apply the second bolt by matching it perfectly ("joint against joint") to the initial bolt. Remove excess glue with a damp cloth.

6. APPLICATION AND FOLLOWING BOLTS:

Ensure that the first two bolts are applied in perfect continuity, then continue applying the following bolts in the same way (for correct application, always check the amount of glue, especially on joints).

7. DRYING:

It can be change from 12 to 24/36 hours, it depends of position area and season.

NOTE:

Our coatings are made in our Italian atelier with artistic procedures and artisanal techniques, slight differences in color and compositional structure of decorum, are not defect but express the uniqueness of each individual handmade bolt.

MISSING MATERIAL:

If the quantity ordered is insufficient, you can order a "completion".

For the above notes, the "color bath" may differ slightly from the supply.

Therefore, it is recommended that you always have some extra roll out in the initial order.

CERTIFICATIONS AND CHARACTERISTICS OF COATINGS:

Our coatings are fire resistant and certified for public works, "contracts" and naval vessels. **Certificates for Europe whit "EN15102 / BS1 D0 " and for the USA with "ASTM E-84".**

Except for specific notes, our covers can all be gently washed with soap and damp cloth. Resistant to sunlight, for normal exposures in protected indoor environments.

WARNINGS FOR DECORATION CHOICE:

All of our wallcoverings are presented in collections related to genuine photo interiors, most of our coatings and their decorations create a "continuous wall effect" where the joint is imperceptible, in a few cases a "panel effect" (such as the straw coatings that mark the succession of the bolts applied on the wall).

It is therefore recommended to choose the decor in report to your aesthetic sensibility and your personal taste, by carefully looking at the images associated with each one of them.



INFORMACIÓN GENERAL E INSTRUCCIONES DE INSTALACIÓN

1. COMPROBAR EL MATERIAL:

Comprobar que el material recibido sea lo que efectivamente se ordenó. (controlar el código de referencia, el color, la cantidad y longitud de los rollos). La colocación o el corte de tres hojas son equivalentes a la aceptación completa del material ordenado.

2. CONDICIONES AMBIENTALES PARA LA COLOCACIÓN:

Trabajar en un ambiente seco a una temperatura de al menos 13 ° C (55 ° F), evitar las corrientes de aire, entornos fríos y húmedos deberán ser calentados.

3. PREPARACIÓN DE LA PARED:

La superficie debe estar limpia, alisada, seca y ligeramente absorbente, en el caso de una superficie muy absorbente se recomienda utilizar un fijador.

4. COLA DE APLICACIÓN PARA LA PARED:

Nuestros revestimientos están hechos de material tejido no tejido y es por lo tanto suficiente, para su aplicación, extender el pegamento en la pared. Antes de esta operación, elegir la pared inicial y marcar con la plomada o la burbuja láser, la línea vertical que deberá seguir la primera hoja. Extender con un rodillo el pegamento en la pared para un área igual a aproximadamente una vez y media la hoja que se quiere aplicar (utilizar un pegamento en forma de polvo para el tipo de tela no tejida "Ovalit M" de Henkel que debe ser preparado unas horas antes, o un pegamento en frasco siempre para el tipo de tela no tejida "GTV" de Glutolin).

5. COLOCACIÓN DE LA PRIMERA DOS HOJAS:

Colocación de la primera hoja desde la parte superior hacia la inferior, siguiendo la línea vertical marcada previamente, comprobando que entre la pared y la hoja no hay burbujas de aire. Poner nuevamente el pegamento, como anteriormente especificado y aplicar la segunda hoja asociándola perfectamente ("borde a borde") a la hoja inicial. Eliminar inmediatamente el pegamento en exceso con un paño húmedo.

6. VERIFICACIÓN DE PUESTA Y CONTINUACIÓN:

Verificar que las dos primeras hojas aplicadas en sucesión sean puestas en el sentido correcto, esto para una continuidad perfecta de la relación y luego continuar en la aplicación de la misma manera para todos los rollos que se quieran poner (para una perfecta adherencia a la pared de las toallas, borde contra borde, siempre comprobar la presencia de pegamento en abundancia, de lo contrario adjuntarme con un rodillo o cepillo).

7. SECADO DE LAS PAREDES Y DEL REVESTIMIENTO APLICADO:

Puede variar de 12 a 24/36 horas en relación con la situación del medio ambiente y de temporada. NOTAS: Los revestimientos se realizan en nuestro taller con procesos artísticos totalmente artesanales, pequeñas diferencias en el color de la decoración y en la estructura compositiva no son defectos, sino que expresan la unicidad de cada producto individual hecho a mano.

MATERIAL FALTANTE:

Si el material solicitado no es suficiente, se puede pedir un "completamento".

Para las notas anteriores el "baño de color" puede diferir ligeramente de la primera entrega. Por tanto, se recomienda prever, en el orden inicial, siempre algún rollo más.

CERTIFICACIÓN Y CARACTERÍSTICAS:

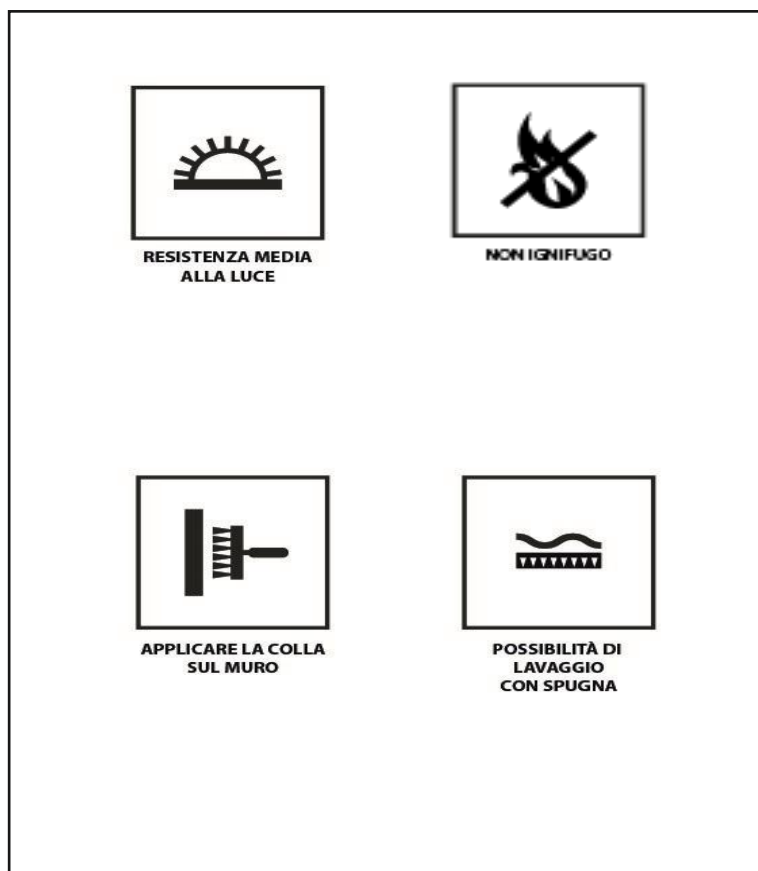
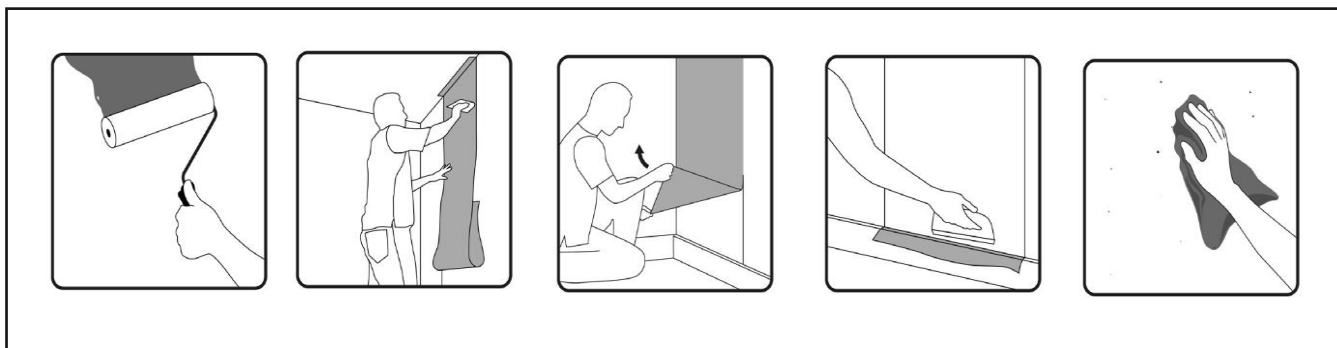
Nuestros recubrimientos son resistentes y certificados para obras públicas, "contract" y buques de guerra fuego.

Certificación para Europa "EN15102 / BS1 D0" y el "ASTM E-84" de Estados Unidos.

A menos que se indique lo contrario, los revestimientos pueden ser lavados suavemente con un paño húmedo y jabón, son resistentes a la luz solar, para exposiciones en entornos interiores protegidos

ADVERTENCIAS PARA LA ELECCIÓN DE DECORACIÓN:

Todos nuestros revestimientos de paredes se presentan en las colecciones relacionadas con fotos de interiores reales, la mayoría de nuestros revestimientos crean un efecto de "pared continua", donde la articulación es imperceptible. Algunas decoraciones denotan un efecto de "paneles y pared" (tipo de recubrimientos de paja que marcan la sucesión de las hojas aplicadas en la pared). Por tanto, se recomienda elegir la decoración en relación con su sensibilidad estética y su gusto personal, consultando atentamente las imágenes asociadas a cada uno de ellos.



L.S.M. WALLCOVERING S.r.l.s.

Via Tazio Nuvolari 5,

10026 Santena (TO) – ITALY

info@lascalamilanowallcovering.it

www.lascalamilanowallcovering.it